

# МЕГАМАРКЕТ

## Требования и рекомендации по созданию фотографий

Категории: взрослая одежда, обувь, аксессуары, ювелирные изделия

- ✓ Формат файла: JPG, JPEG, WEBP или PNG
- ✓ Разрешение: от 500 × 500 до 5 000 × 5 000.  
Рекомендуем 900 × 1 200
- ✓ Рекомендованное соотношение сторон: 3:4
- ✓ Вес: 10 Мб
- ✓ Количество фото в карточке: от 1 до 15.  
Товар должен быть показан с разных ракурсов



- ✓ На фото не должно быть водяных знаков, рамок или клип-артов. Исключение — инфографика
- ✓ На основном фото товар должен быть показан без упаковки
- ✓ Взрослую одежду можно фотографировать на модели или в раскладке
- ✓ Если вы продаёте товар в наборе, на основном или дополнительном фото должен быть показан весь комплект. Например, 3 пары носков разного цвета
- ✓ Товар должен находиться по центру и занимать не менее 80% кадра
- ✓ Не используйте селфи-фото и позы модели, которые скрывают продаваемый товар и его элементы
- ✓ Акцент на основном фото должен быть на товар, а не на образ
- ✓ Изделие на фото должно быть чистое, отглаженное и без дефектов
- ✓ Взрослые товары можно показывать только на взрослых моделях
- ✓ Если вы продаёте товары своего бренда, можете разместить логотип на фото
- ✓ Нельзя использовать логотипы других маркетплейсов



## Рекомендации:

- ✓ Цвет фона может быть любой, но рекомендуем выбирать светлые оттенки
- ✓ Товар не должен сливаться с фоном
- ✓ Не рекомендуем размещать фотографии, сделанные в домашней обстановке



## Рекомендации:

- ✓ Используйте 2–4 цвета, которые сочетаются
- ✓ Не перегружайте картинку текстом и рисунками. Будьте лаконичными. Если преимуществ слишком много, сделайте несколько инфографик
- ✓ Текст не должен перекрывать товар
- ✓ Проверяйте грамотность текста
- ✓ Говорите о реальном — выдуманные преимущества вызовут негативный опыт у покупателя
- ✓ К созданию изображений подключайте профессионалов





- ✓ Фото не должно быть тёмным
- ✓ Модель должна быть равномерно освещена
- ✓ Изображение должно быть чётким и контрастным





# Примеры





# Рекомендуемые ракурсы на фотографиях





✓ Фронтально



✓ Вид 3/4



✓ Вид сзади



✓ Раскладка



✓ Детали



✓ Фронтально



✓ Вид сзади



✓ Готовый образ



✓ Раскладка



✓ Детали





✓ Фронтально



✓ Вид сзади



✓ Детали



✓ На модели





✓ Фронтально



✓ Вид сзади



✓ Готовый образ



✓ Детали



- ✓ Фронтально
- ✓ С обратной стороны
- ✓ Детали





## Изделия с акцентным элементом

Если у изделия есть акцентный элемент сзади, вы можете показать его на основном фото. Но вид спереди всё равно должен быть среди дополнительных фото



✓ Фронтально



✓ Вид сзади



✓ Детали



✓ Детали



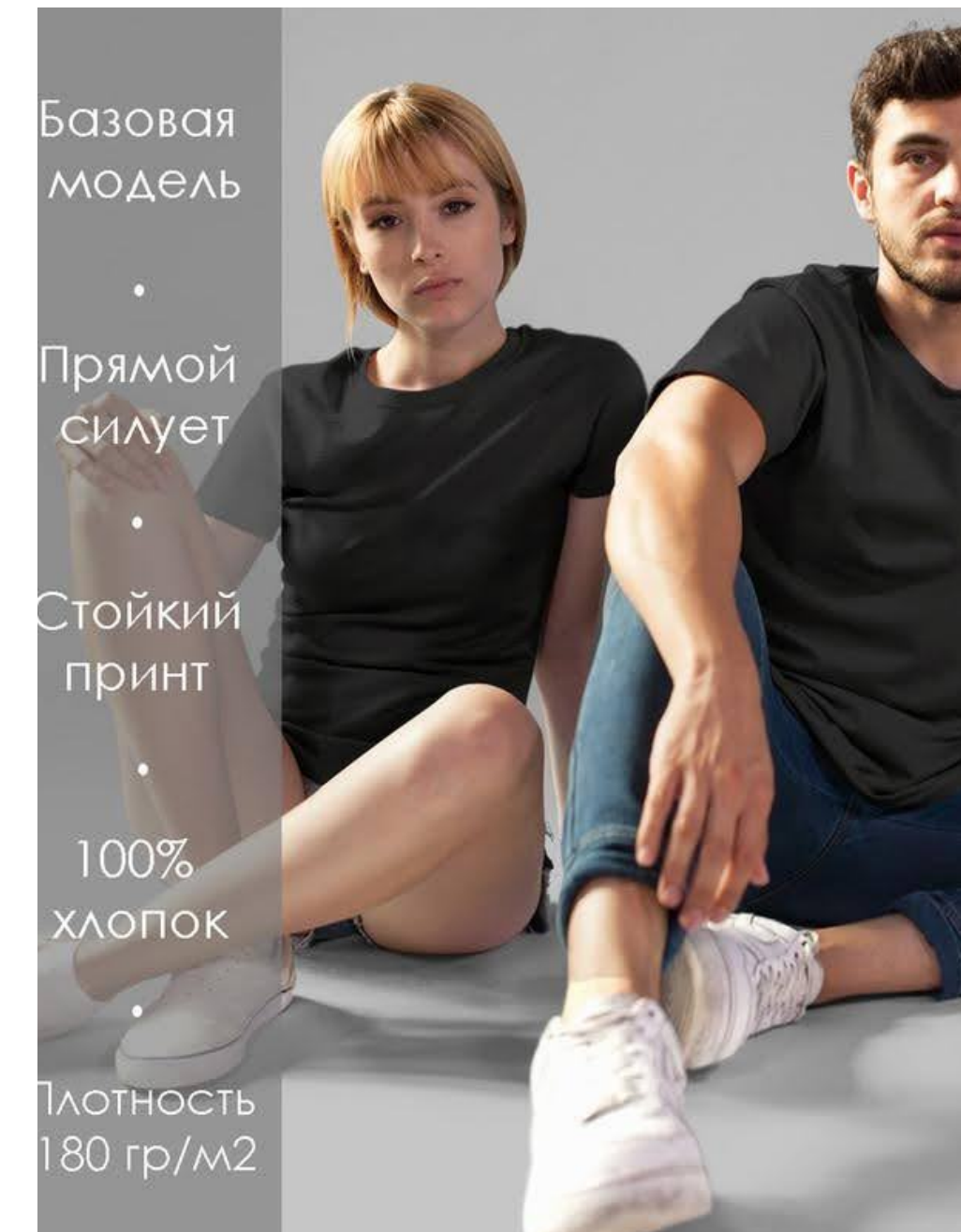
Основное фото для унисекс изделий рекомендуем показывать в раскладке и с обтавкой



✓ Фронтально



✓ Вид сзади



✓ На моделях



✓ Фронтально



✓ Угол съемки под 45°



✓ Сверху



✓ На модели





✓ Фронтально



✓ Угол съёмки под 45°



✓ Угол съёмки под 45°

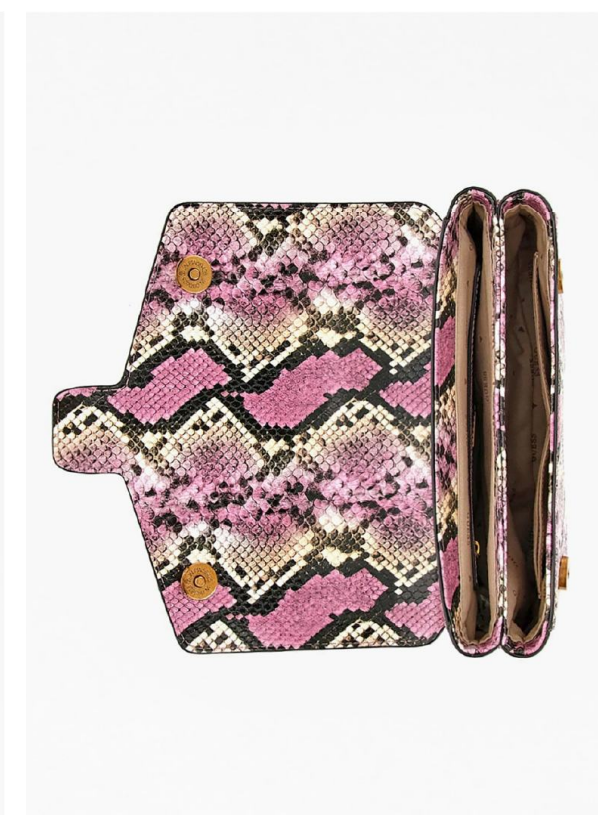
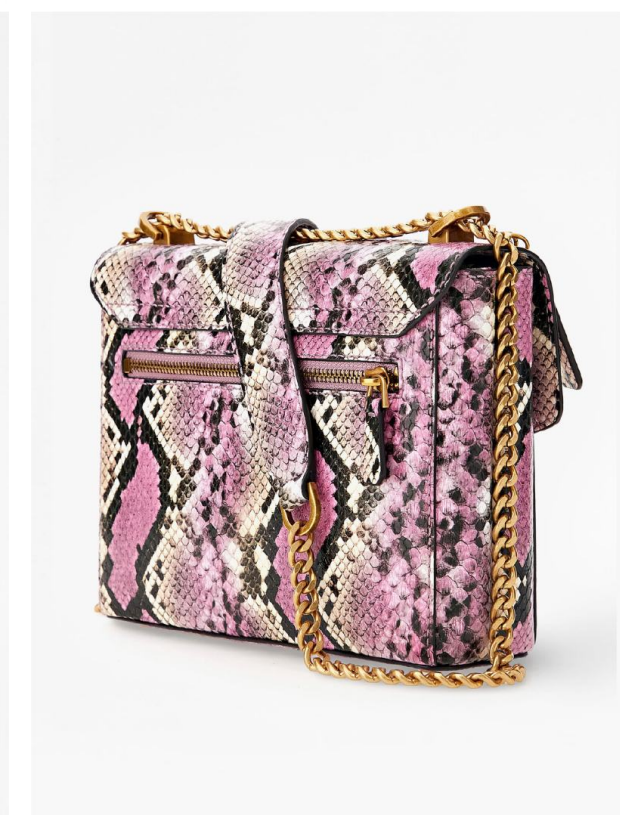
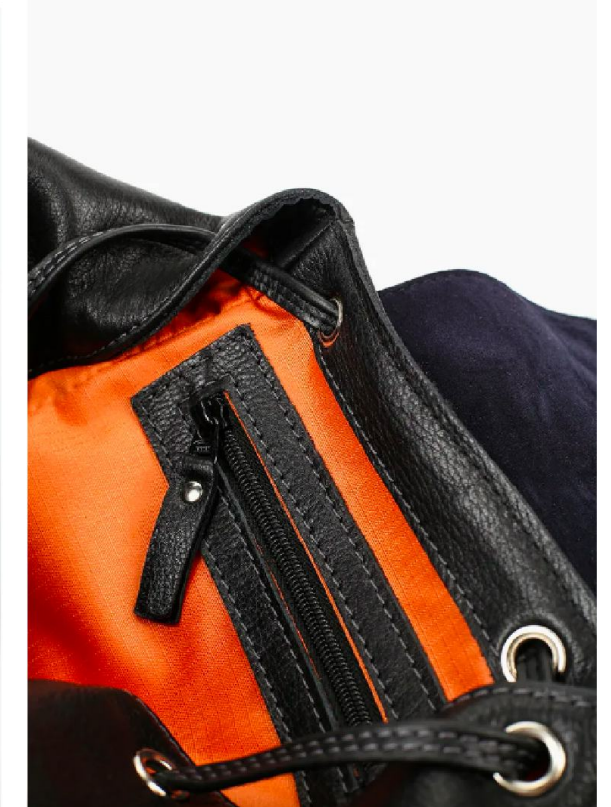
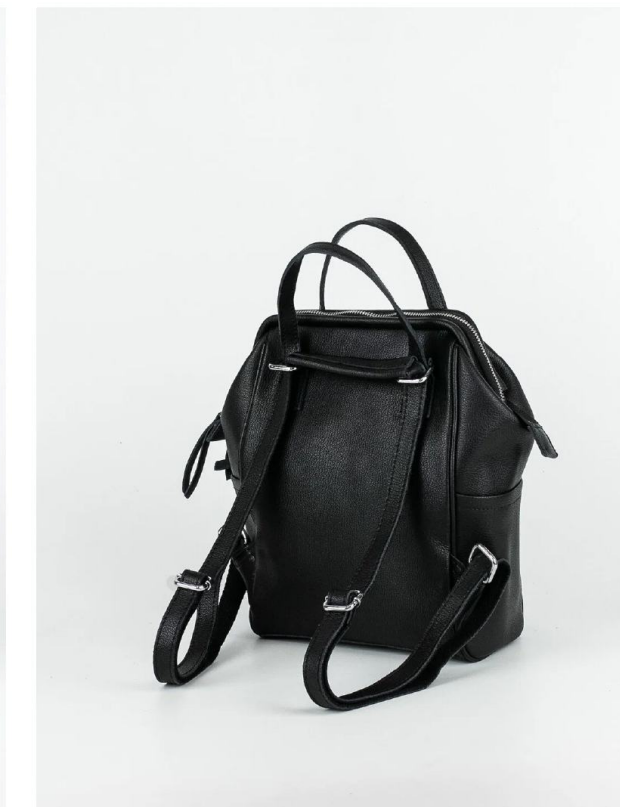
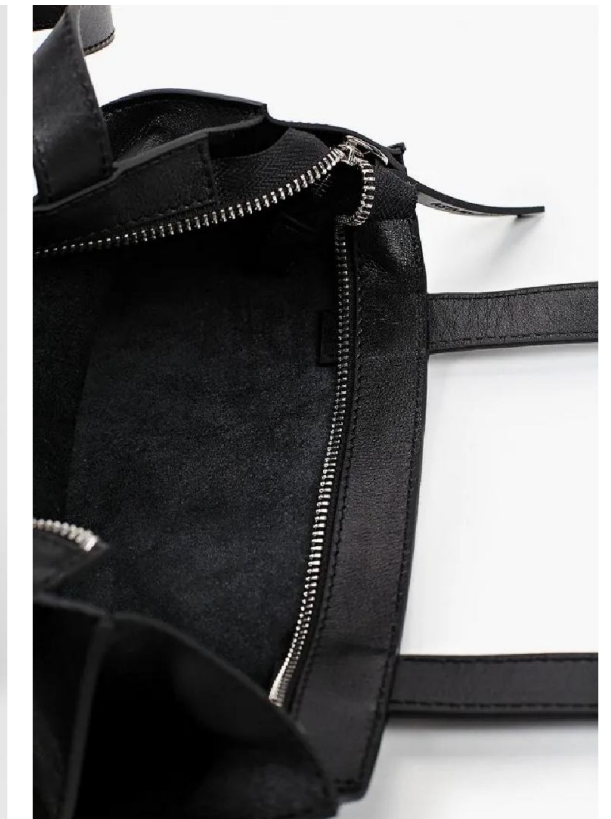
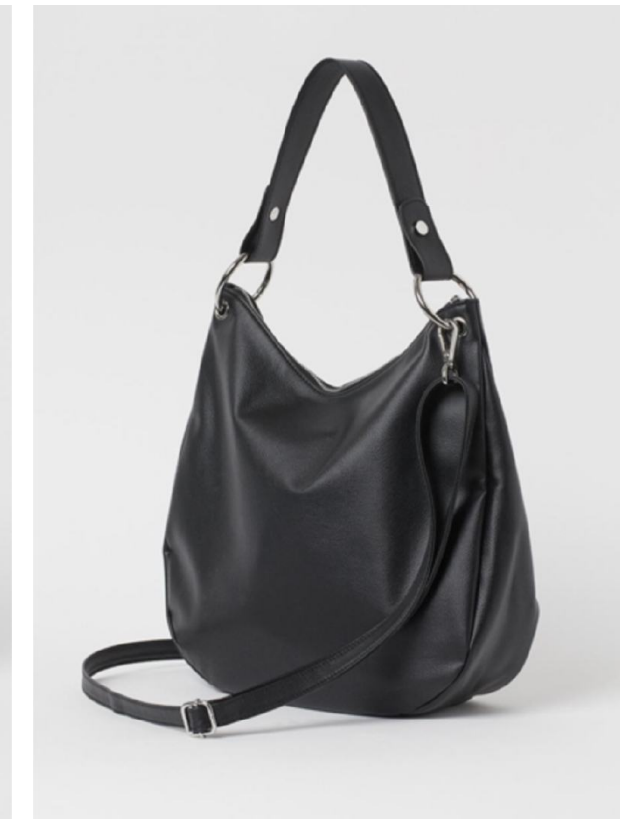


✓ Деталь в зависимости от типа изделия



# Сумки, рюкзаки, чемоданы

- ✓ Фронтально
- ✓ С обратной стороны, угол съемки под 45°
- ✓ Внутренние детали



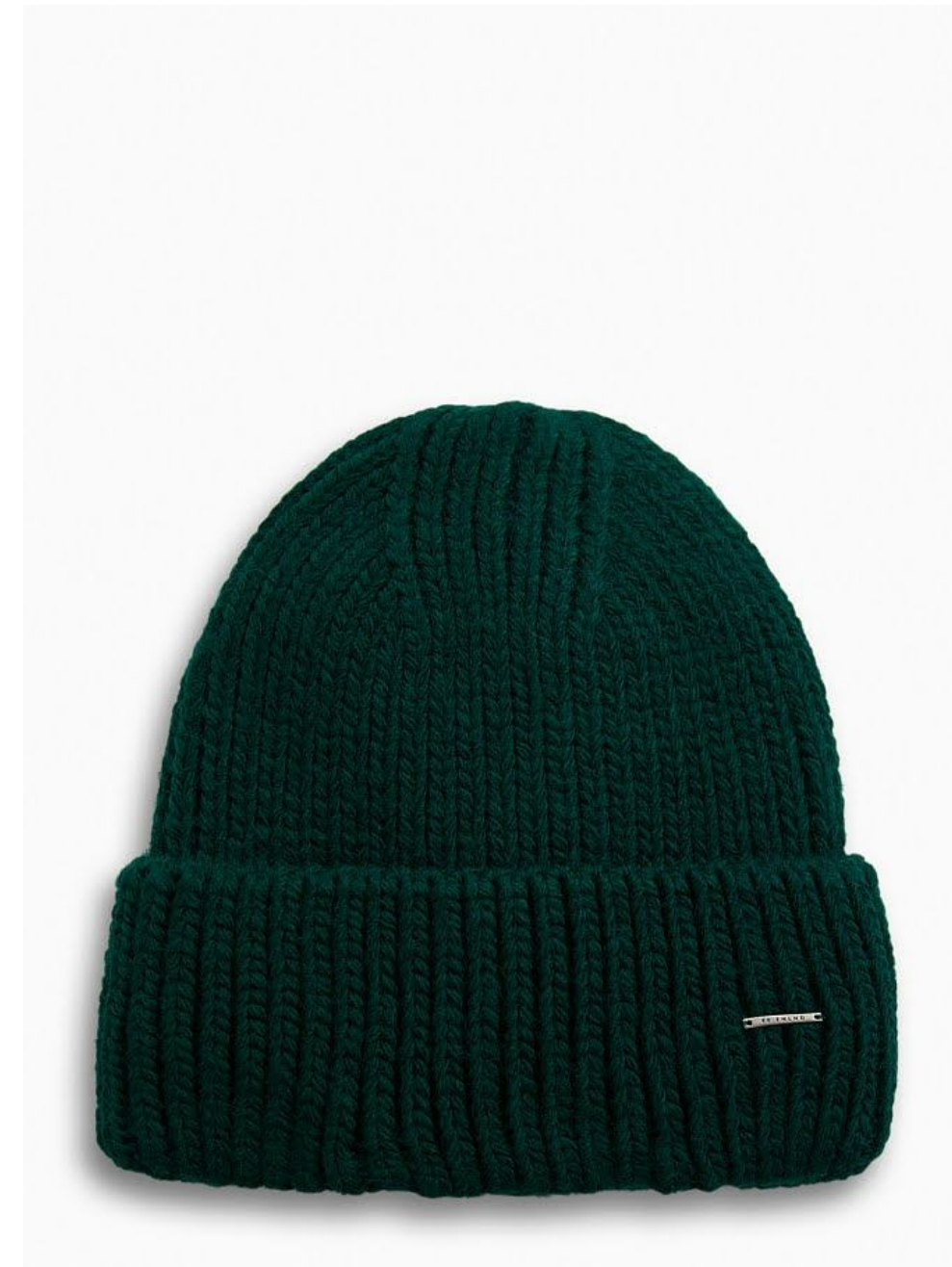




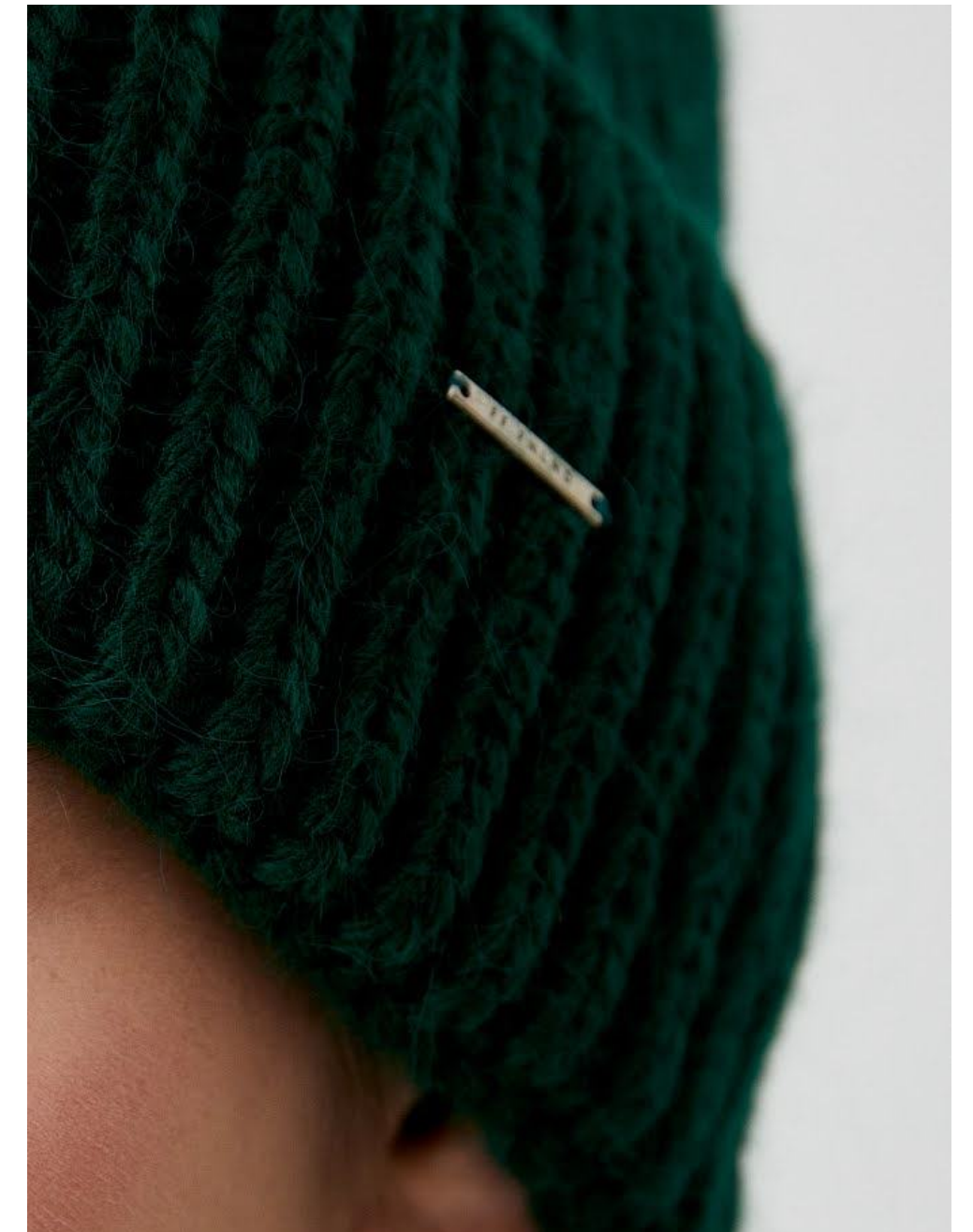
✓ Фронтально



✓ Сзади



✓ Раскладка

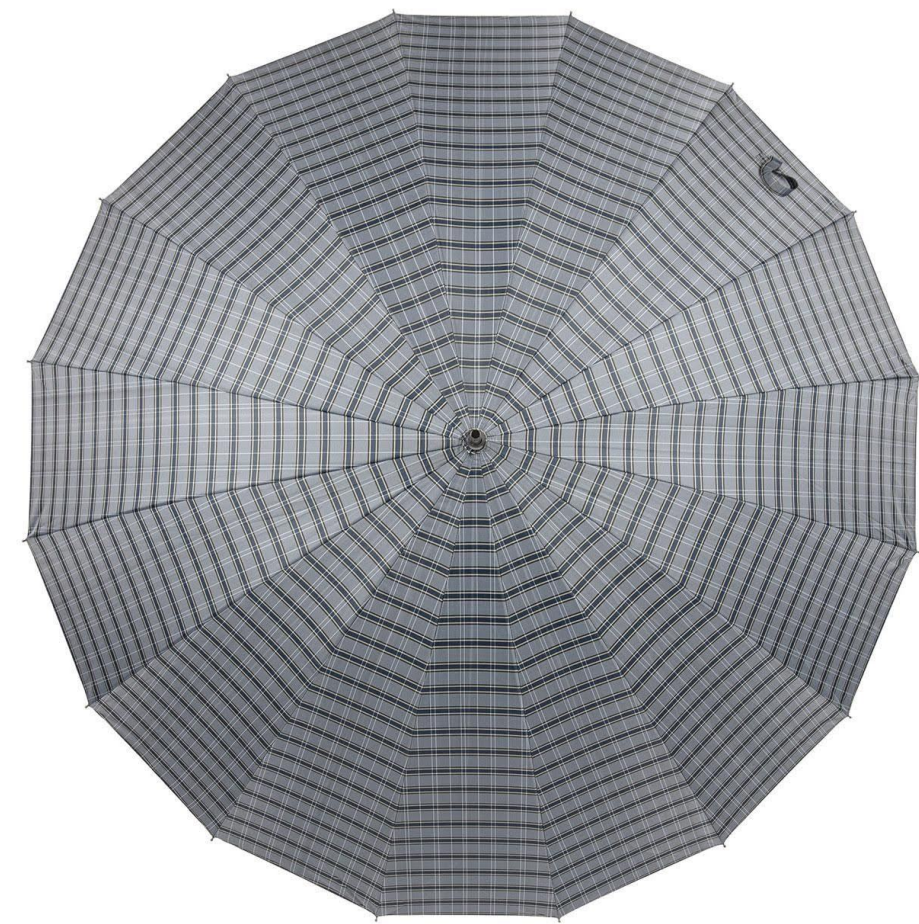


✓ Детали

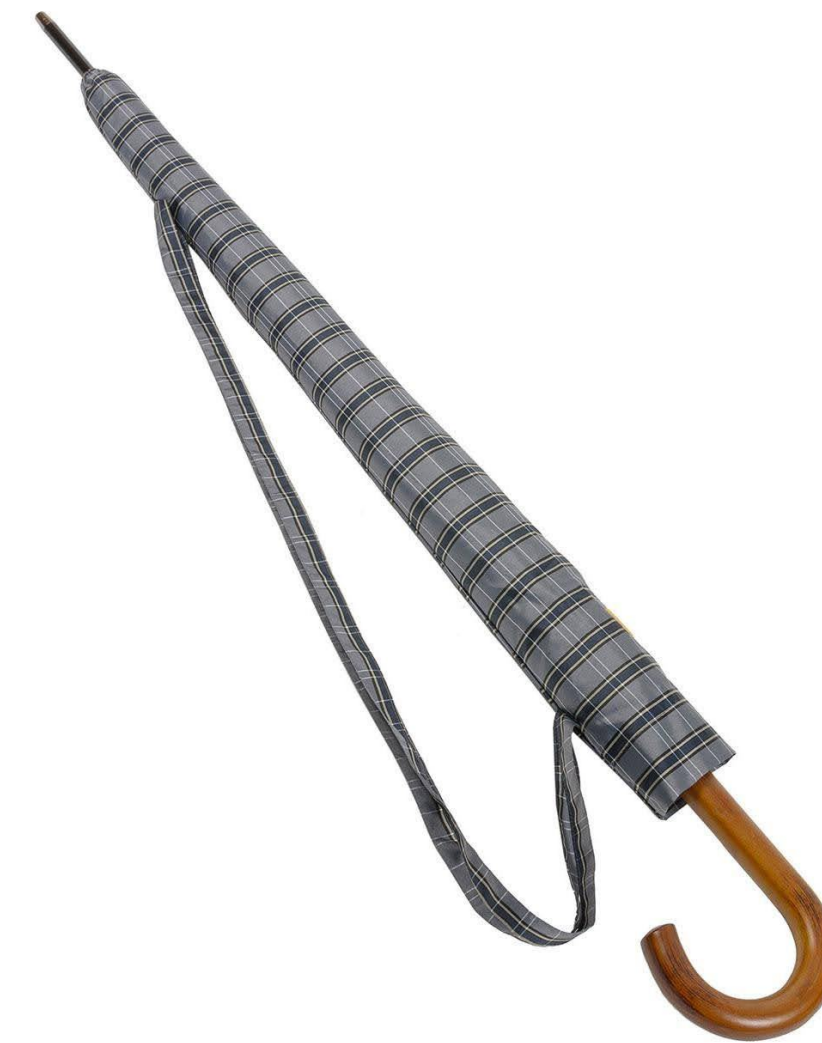




✓ В разложенном виде



✓ Вид сверху



✓ В сложенном виде



✓ Детали



Все ракурсы обязательны



✓ Тыльная сторона



✓ Ладонь



✓ Можно показать обе стороны на одном фото



✓ Раскладка

# Ювелирные изделия, бижутерия и часы

- ✓ Вид спереди
- ✓ Вид спереди и застежка
- ✓ Плетение или ремешок
- ✓ На модели





Ошибки

## ✘ Водяные знаки

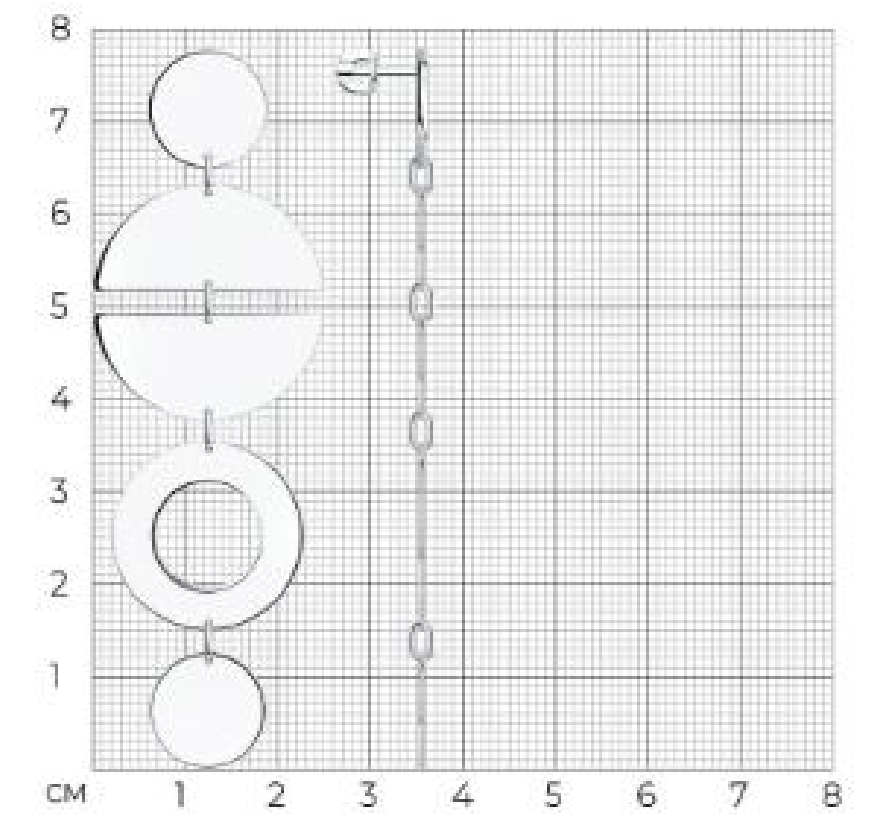
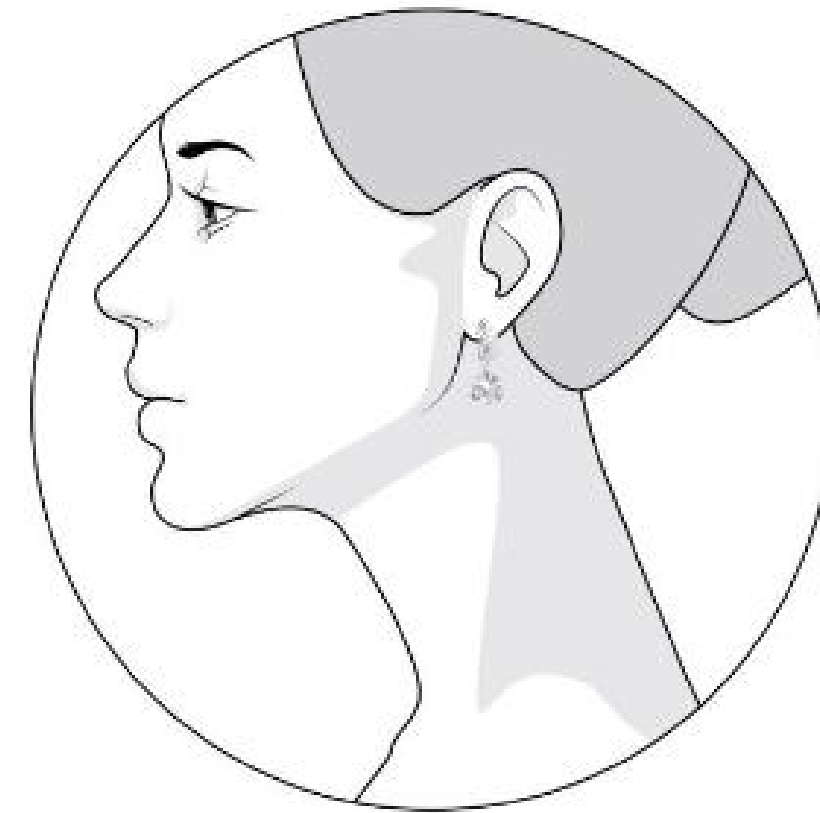


## ✘ Изделие сливается с фоном





✘ На главном фото эскиз вместо фото



## ✘ Домашняя обстановка



Также на этом фото:

- Мятый товар
- Посторонние предметы



✘ Заметный фотешоп



✘ Низкое качество фото



Также на фото неотглаженный товар

✘ Товар занимает меньше 80% кадра



Также использован  
неправильный фон



✘ На главном фото использован коллаж



# Jadea



art.J756 T-SHIRT

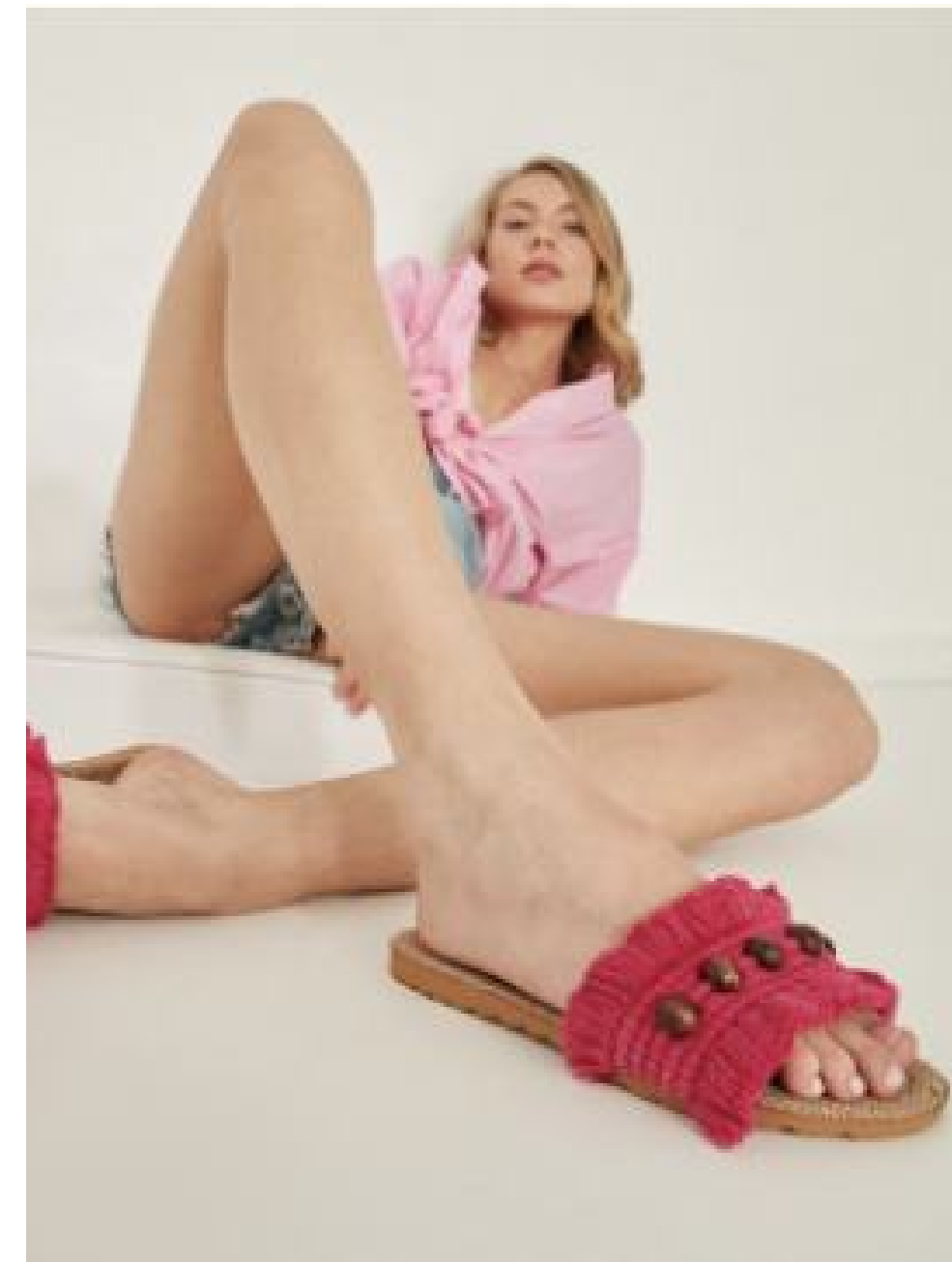
✕ Ракурс



Не видно силуэт, длину и элементы изделия



Селфи-фото



В центре внимания обувь, но продаётся рубашка



На основном фото нужно показывать товар спереди



✘ Неверное соотношение сторон



## ✘ Неравномерное освещение



Неравномерное  
освещение



Блики



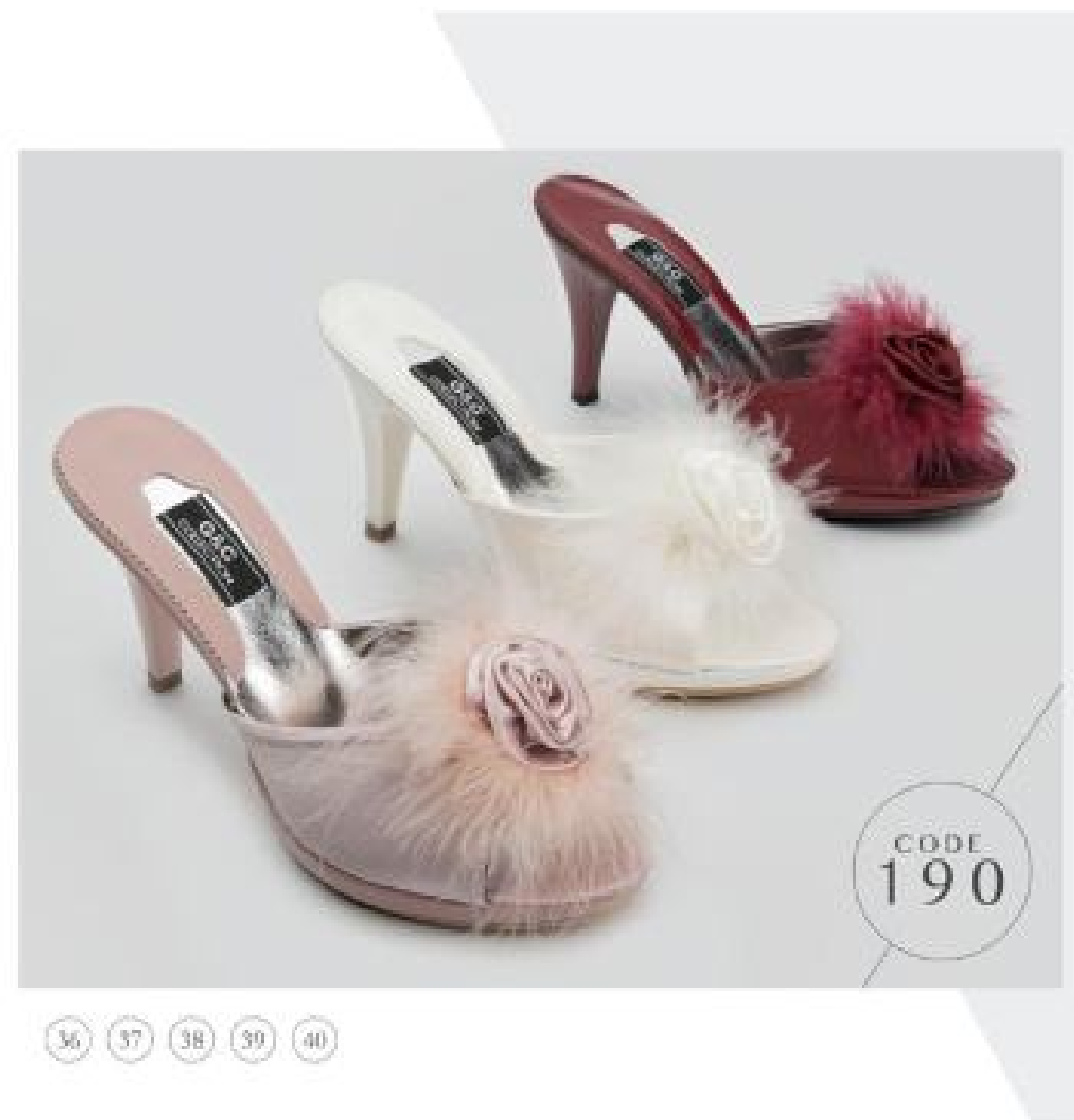
Тёмное фото



## ✕ Другие ошибки



На фото два разных изделия.  
Вводит в заблуждение  
покупателя



Не подходит в качестве  
основного фото. Для товара  
каждого цвета необходимо  
создавать свою карточку



На основном фото  
показан товар в упаковке